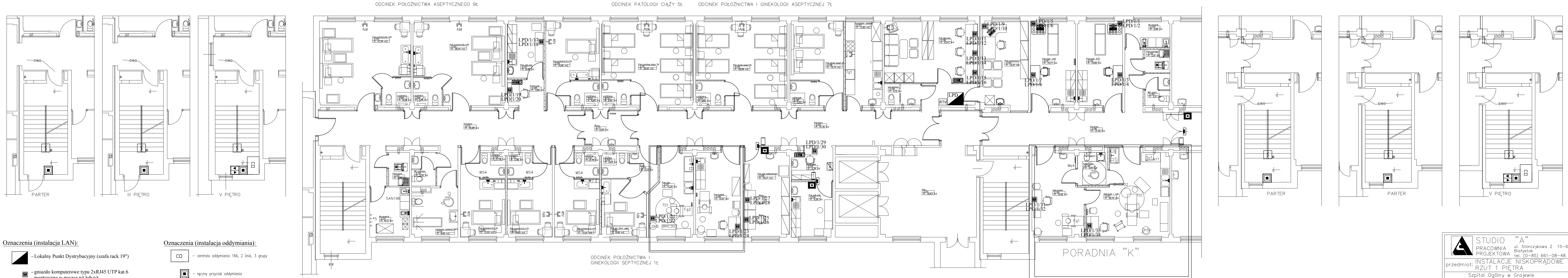


ODDZIAŁ POŁOŻNICZO – GINEKOLOGICZNY 22Ł

PORADNIA "K"



Oznaczenia (instalacja LAN):

- Lokalny Punkt Dystrybucyjny (szafa rack 19")
- gniazdo komputerowe typu 2xRJ45 UTP kat.6 montowane w puszcze p/t lub n/t
- gniazdo końcowe RTV-SAT
- skrzynka RTV

Oznaczenia (instalacja kontroli dostępu):

- Centrala kontroli dostępu. Montaż w obudowie
- Czytnik kart
- Przycisk ewakuacyjny
- Elektrozaczepek z czujnikiem zamknięcia

Oznaczenia (instalacja oddymiania):

- centrala oddymiania 16A, 2 linie, 3 grupy
- ręczny przycisk oddymiania
- przycisk przewietrzania + obudowa natynkowa
- czujnik optyczny z gniazdem

Oznaczenia (interkom):

- stacja słuchawkowa interkomu (montaż podtynkowy/natynkowy)

STUDIO "A"
 PRACOWNIA PROJEKTOWA ul. Storczykowa 2 15-644 Białystok
 tel. (0-85) 661-08-48

przedmiot: **INSTALACJE NISKOPRĄDOWE RZUT 1 PIĘTRA**

obiekt: Szpital Ogólny w Grajewie
 Oddział Położniczo-Ginekologiczny
 Kat. Obiektu XI

adres budowy: Szpital Ogólny w Grajewie
 ul. Konstytucji 3 Maja 34, 19-203 Grajewo
 dz. nr ewid.geod. 1884/41

data: 20.02.2018 r. skala: 1:100 branża: **INSTALACJE ELEKTRYCZNE**

inst. elektr.: mgr inż. Wojciech Grudziński
 Uprawnienia budowlane do projektowania i kierowania robotami budowlanymi bez ograniczeń w specjalności inst. elektrycznych nr ewid. Bt/138/92

nr rys.: T-1